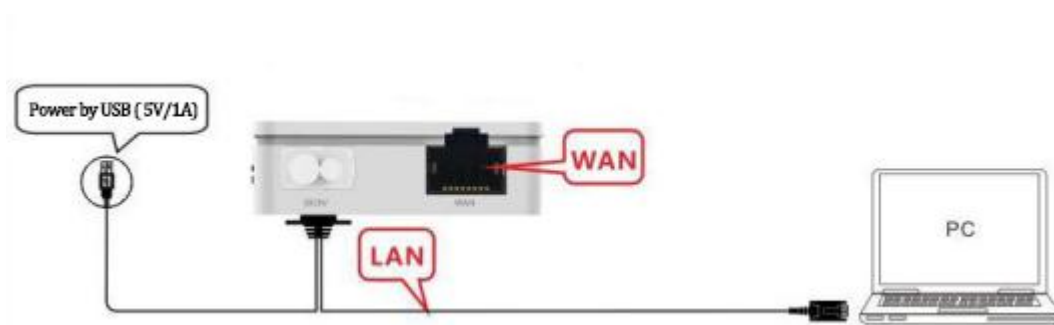




VAR11N-300 Benutzerhandbuch

I. Anschluss des VAR11N-300:



II. Konfiguration des VAR11N-300 als Router

1. Schalten Sie das Gerät ein (5V/1A);
2. Verbinden Sie sich mit dem VAR11N-300 Hotspot. Dies können Sie drahtlos per Smartphone, Tablet oder PC tun oder stellen Sie die Verbindung per Kabel her.
3. Wenn Sie die Verbindung drahtlos herstellen, wählen Sie in Ihrem mobilen Gerät unter WLAN Netzwerke den Router aus und geben Sie als Security Key das Passwort 12345678 ein. Wenn Sie sich mit einem Kabel mit dem VAR11N-300 verbinden, ist kein Passwort notwendig.
4. Um in das Konfigurationsmenü zu gelangen, verwenden Sie einen Internet Explorer (z. B. MS Internet Explorer, Firefox, usw.) Geben Sie in der Adressenzeile 192.168.253.254 oder <http://vonets.cfg> ein. Geben Sie in der Eingabemaske folgende Login-Daten ein:
 - a. ID: admin
 - b. Passwort: admin
5. Wählen Sie „WAN Settings“ und dann „Basic Settings“. Ändern Sie die Einstellung „Connection Type“ von DHCP auf PPPoE (ADSL) und geben Sie dann die Benutzerkennung und das Passwort Ihres Internet Service Providers (ISP) ein. Anschließend klicken Sie auf "Apply", um eine Verbindung zum Netzwerk herzustellen.

Operative Status

Operating Mode

WAN Settings >>

LAN Settings

WiFi Settings

Firewall

Forwarding Rule

System Settings

Basic Settings DDNS

WAN Connection Type

Connection Type PPPoE (ADSL)

Remote Management Disable Enable

PPPoE Mode

User Name

Password

Operation Mode Always on

Always on mode: Redial Period 60 seconds

Dial on Demand mode: Idle Time 5 minutes

MAC Clone

MAC Address Get PC MAC

Apply Cancel

- Wählen Sie „WiFi Settings“, und dann „Basic Settings“. Ändern Sie beide Namen des Hotspots in den Eingabefeld „WiFi Repeater (SSID)“ nach Ihren Wünschen ab oder belassen Sie die Voreinstellung. Klicken Sie anschließend auf die Schaltfläche „Apply“.

Operative Status

Operating Mode

WAN Settings

LAN Settings

WiFi Settings >>

Firewall

Forwarding Rule

Basic Settings WiFi Security WiFi Client

Wireless Network

WiFi Network Enable Disable

WiFi Repeater (SSID) VONETS_1DA984 Hidden

Network Mode 11b/g/n

Channel 2442MHz (Channel 7) Auto select the best channel

MAC Address 00:17:13:1D:A9:84

Apply Cancel

- Wählen Sie „WiFi Security“, ändern Sie das vorgegebene WLAN Netzwerk Passwort unter „Pass Phrase“ zu Ihrer eigenen Sicherheit ab und klicken Sie auf die Schaltfläche „Apply“.

Operative Status

Operating Mode

WAN Settings

LAN Settings

WiFi Settings >>

Firewall

Basic Settings WiFi Security WiFi Client

VONETS_1DA984

Security Mode WPA2-PSK

WPA

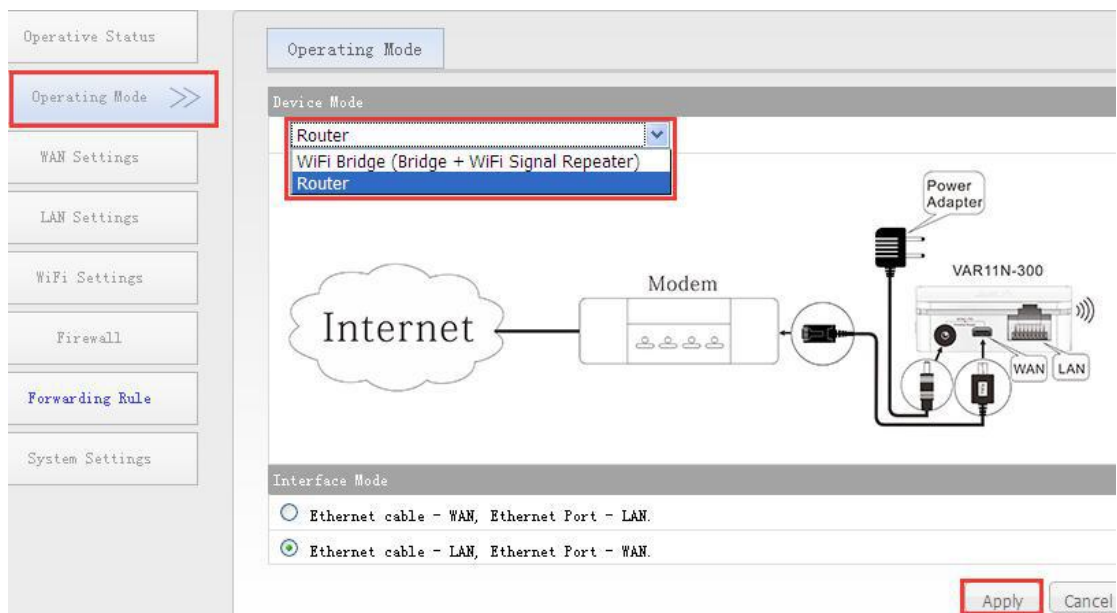
WPA Algorithms TKIP AES TKIP-AES

Pass Phrase 12345678 (8-63 characters or 64 hex numbers)

Apply Cancel

III. Konfiguration des VAR11N-300 als WiFi Repeater

1. Schalten Sie das Gerät ein (5V/1A);
2. Verbinden Sie sich mit dem VAR11N-300 Hotspot. Dies können Sie drahtlos per Smartphone, Tablet oder PC tun oder stellen Sie die Verbindung per Kabel her.
3. Wenn Sie die Verbindung drahtlos herstellen, wählen Sie in Ihrem mobilen Gerät unter WLAN Netzwerke den Router aus und geben Sie als Security Key das Passwort 12345678 ein. Wenn Sie sich mit einem Kabel mit dem VAR11N-300 verbinden, ist kein Passwort notwendig.
4. Um in das Konfigurationsmenü zu gelangen, verwenden Sie einen Internet Explorer (z. B. MS Internet Explorer, Firefox, usw.) Geben Sie in der Adressenzeile 192.168.253.254 oder <http://vonets.cfg> ein. Geben Sie in der Eingabemaske folgende Login-Daten ein:
 - a. ID: admin
 - b. Passwort: admin
5. Wählen Sie „*Operating Mode*“. Ändern Sie den Gerätemodus von „*Router*“ zu „*WiFi Bridge (Bridge + WiFi Signal Repeater)*“ und klicken Sie auf „*Apply*“, dann Aktualisieren Sie das Web;



6. Unter „*Scan Hotspots*“ wählen Sie Ihr WLAN Netzwerk (SSID) und klicken Sie auf „*Next*“.

Operative Status

Operating Mode

Scan Hotspots >>

WiFi Repeater

System Settings

Local IP

WiFi Hotspots

Select a Wireless Network to connect to. If not found, please click **Refresh List**, or enter the SSID of the network manually. Then, click **Next**.

SSID	Channel	Signal	Authentication	Encryption	Wifi Mode	ExtCH
VONETS_1D8634	4	100	WPA2-PSK	AES	11b/g/n	ABOVE
aaabbbccc_A8	8	100	WPA2-PSK	AES	11b/g/n	BELOW
GT888	3	91	WPAPSK-WPA2PSK	AES	11b/g/n	ABOVE
greenthai	11	91	WPAPSK-WPA2PSK	TKIPAES	11b/g/n	NONE
Tenda_11D498	8	70	WPA-FSK	AES	11b/g/n	BELOW
VONETS_2_4G_TEST	5	70	WPA2-PSK	AES	11b/g/n	ABOVE
ChinaNet-RtJh	11	70	WPAPSK-WPA2PSK	AES	11b/g/n	NONE
VONETS_101CB6_2_4G	7	70	WPA2-PSK	AES	11b/g/n	ABOVE

there are 25 wireless network

Refresh List

SSID channel 7 11b/g/n

Next Exit

7. Geben Sie das Passwort des WLAN Netzwerks (SSID) ein.

Operative Status

Operating Mode

Scan Hotspots >>

WiFi Repeater

System Settings

Local IP

WiFi Hotspots

Security Settings

Security Mode WPA2-PSK

WPA Algorithms AES

Source wireless hotspot password 12345678

Automatic connect to memory hotspots

The configuration parameters of WiFi repeater security is synchronized with source hotspot

WiFi Repeater SSID VONETS_1D8634_84

Apply Back

8. In Eingabefeld des „WiFi Repeater (SSID)“ können Sie ändern VAR11N-300 Hotspot-Namen, dann klicken Sie auf „Apply“.

Operative Status

Operating Mode

Scan Hotspots

WiFi Repeater >>

System Settings

Local IP

Basic Settings WiFi Security WiFi Client

Wireless Network

Host Hotspot Enable Disable

WiFi Repeater (SSID) VONETS_1DA984 Hidden

Network Mode 11b/g/n

Channel 2442MHz (Channel 7) To same with the connected hotspots

MAC Address 00:17:13:1D:A9:84

Apply Cancel

9. Klicken Sie auf „Reboot“ oder schalten Sie das Gerät aus, um es neu zu starten.